

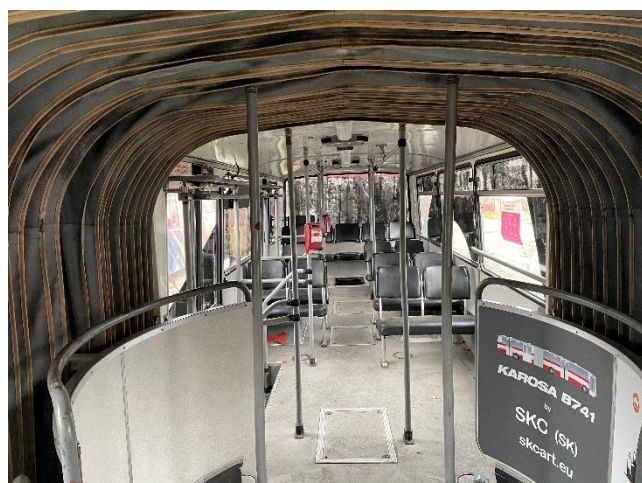
Príloha 1 – Špecifikácia vozidiel Časť 1

Vozidlo: Autobus
Typ: Karosa B 741
Interné číslo: 1632
Rok výroby: 1996
Výrobné číslo: TMKK11918SM000670
Najazdené km: 471 311
Stav vozidla: pojazdný



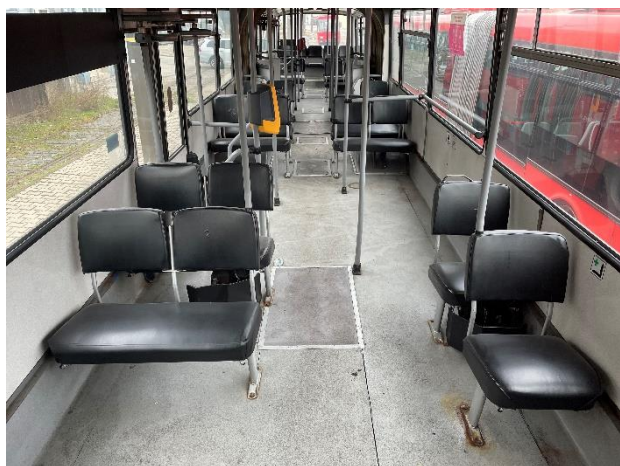
Časť 2

Vozidlo:	Autobus
Typ:	Karosa B 741
Interné číslo:	1633
Rok výroby:	1992
Výrobné číslo:	TMKK11914NM000485
Najazdené km:	478 864
Stav vozidla:	pojazdný



Časť 3

Vozidlo:	Autobus
Typ:	Karosa B 741
Interné číslo:	1634
Rok výroby:	1992
Výrobné číslo:	TMKK11914NM000472
Najazdené km:	465 527
Stav vozidla:	pojazdný



Časť 4

Vozidlo:	Autobus
Typ:	Karosa B 741
Interné číslo:	1635
Rok výroby:	1992
Výrobné číslo:	0477
Najazdené km:	425 954
Stav vozidla:	pojazdný



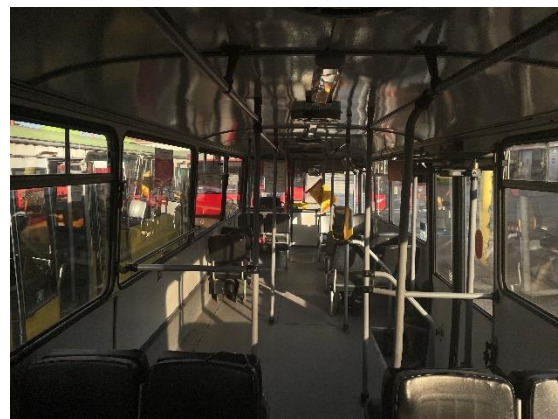
Časť 5

Vozidlo:	Autobus
Typ:	Karosa B 741
Interné číslo:	1637
Rok výroby:	1996
Výrobné číslo:	TMKK11918SM000667
Najazdené km:	456 690
Stav vozidla:	pojazdný



Časť 6

Vozidlo:	Autobus
Typ:	Karosa B 741
Interné číslo:	2631
Rok výroby:	1992
Výrobné číslo:	TMKK14NM000487
Najazdené km:	512 434
Stav vozidla:	nepojazdný



Časť 7

Vozidlo:	Autobus
Typ:	Karosa B 741
Interné číslo:	2637
Rok výroby:	1991
Výrobné číslo:	TMKK11908MM000310
Najazdené km:	492 738
Stav vozidla:	pojazdný



Časť 8

Vozidlo:	Autobus
Typ:	Karosa B 741
Interné číslo:	2638
Rok výroby:	1991
Výrobné číslo:	TMKK11908MN000314
Najazdené km:	479 895
Stav vozidla:	pojazdný



Časť 9

Vozidlo: Autobus
Typ: Karosa B 741
Interné číslo: 2641
Rok výroby: 1992
Výrobné číslo: TMKK11914NM000502
Najazdené km: 500 312
Stav vozidla: nepojazdný



Čast' 10

Vozidlo:	Autobus
Typ:	Karosa B 741
Interné číslo:	2645
Rok výroby:	1991
Výrobné číslo:	TMKK11908HM00299
Najazdené km:	539 134
Stav vozidla:	pojazdný



Časť 11

Vozidlo:	Autobus
Typ:	Karosa B 741
Interné číslo:	2646
Rok výroby:	1996
Výrobné číslo:	TMKK11918SM000662
Najazdené km:	422 505
Stav vozidla:	pojazdný



Čast' 12

Vozidlo:

Typ:

Interné číslo:

Rok výroby:

Výrobné číslo:

Najazdené km:

Stav vozidla:

Autobus

Karosa B 741

2647

1996

TMKK11918SM000661

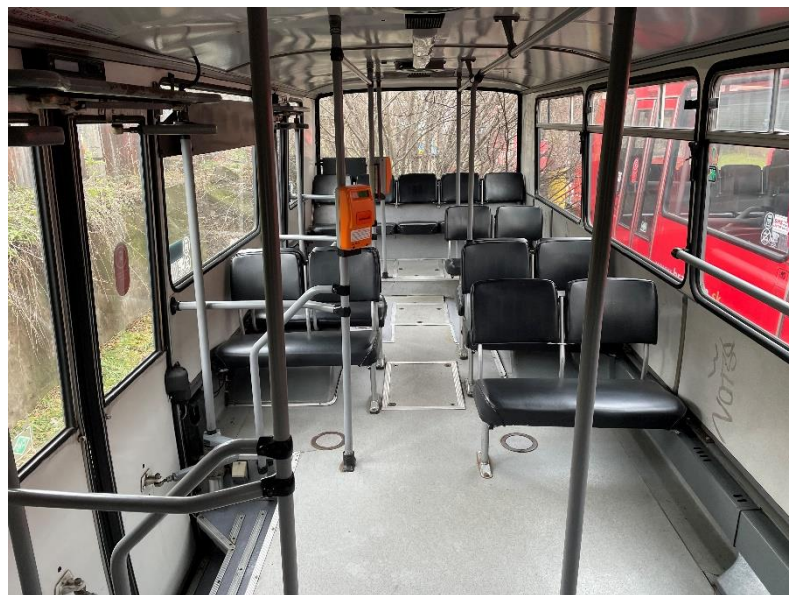
447 135

pojazdný



Čast' 13

Vozidlo:	Autobus
Typ:	Karosa B 741
Interné číslo:	2648
Rok výroby:	1992
Výrobné číslo:	TMKK11914NM000492
Najazdené km:	444 680
Stav vozidla:	pojízdný



Časť 14

Vozidlo:	Autobus
Typ:	Karosa B 741
Interné číslo:	2649
Rok výroby:	1996
Výrobné číslo:	TMKK11918SM000663
Najazdené km:	441 898
Stav vozidla:	pojazdný



Čast' 15

Vozidlo:	Autobus
Typ:	Karosa B 741
Interné číslo:	2651
Rok výroby:	1992
Výrobné číslo:	TMKK11914NM000486
Najazdené km:	451 920
Stav vozidla:	pojazdný



Čast' 16

Vozidlo: Autobus
Typ: Tedom C12 G
Interné číslo: 1102
Rok výroby: 2009
Výrobné číslo: TM9K23GB008TE6039
Najazdené km: 621 295
Stav vozidla: nepojazdný



Časť 17

Vozidlo:	Autobus
Typ:	Tedom C12 G
Interné číslo:	1104
Rok výroby:	2009
Výrobné číslo:	TM9K23GB009TE6001
Najazdené km:	624 558
Stav vozidla:	nepojazdný



Čast' 18

Vozidlo:	Autobus
Typ:	Tedom C12 G
Interné číslo:	1105
Rok výroby:	2009
Výrobné číslo:	TM9K23GB009TE6002
Najazdené km:	655419
Stav vozidla:	nepojazdný



Čast' 19

Vozidlo:	Autobus
Typ:	Tedom C12 G
Interné číslo:	2108
Rok výroby:	2009
Výrobné číslo:	TM9K23GB009TE6028
Najazdené km:	717 579
Stav vozidla:	nepojazdný



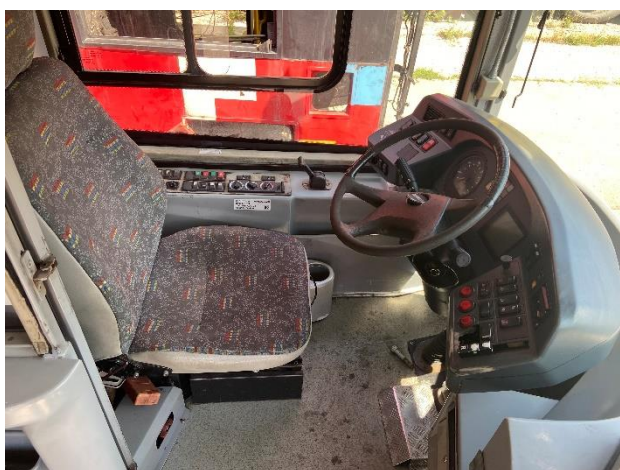
Časť 20

Vozidlo:	Autobus
Typ:	Tedom C12 G
Interné číslo:	2112
Rok výroby:	2010
Výrobné číslo:	TM9K23GB00ATE6002
Najazdené km:	799 454
Stav vozidla:	nepojazdný



Čast' 21

Vozidlo:	Autobus
Typ:	Tedom C12 G
Interné číslo:	2113
Rok výroby:	2010
Výrobné číslo:	TM9K23GB00ATE6003
Najazdené km:	786 869
Stav vozidla:	nepojazdný



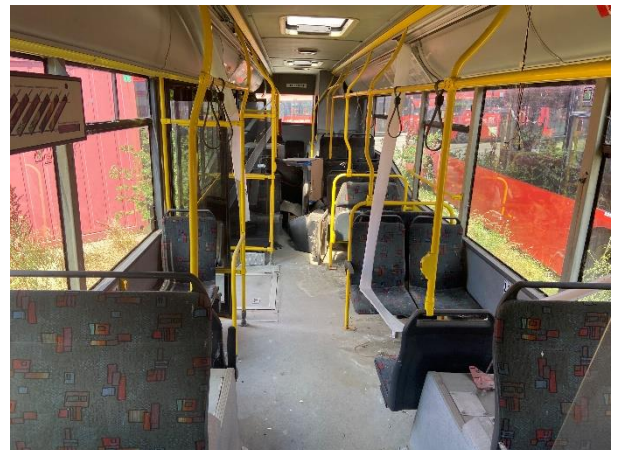
Časť 22

Vozidlo: Autobus
Typ: Tedom C12 G
Interné číslo: 2123
Rok výroby: 2009
Výrobné číslo: TM9K23GB009TE6026
Najazdené km: 684 297
Stav vozidla: nepojazdný



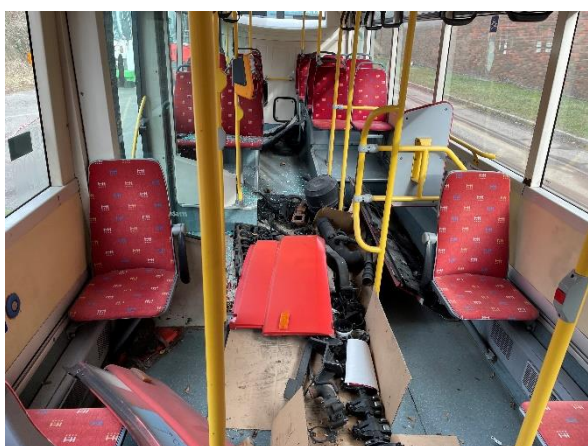
Časť 23

Vozidlo:	Autobus
Typ:	Tedom C12 G
Interné číslo:	2125
Rok výroby:	2009
Výrobné číslo:	TM9K23GB009TE6025
Najazdené km:	681 293
Stav vozidla:	nepojazdný



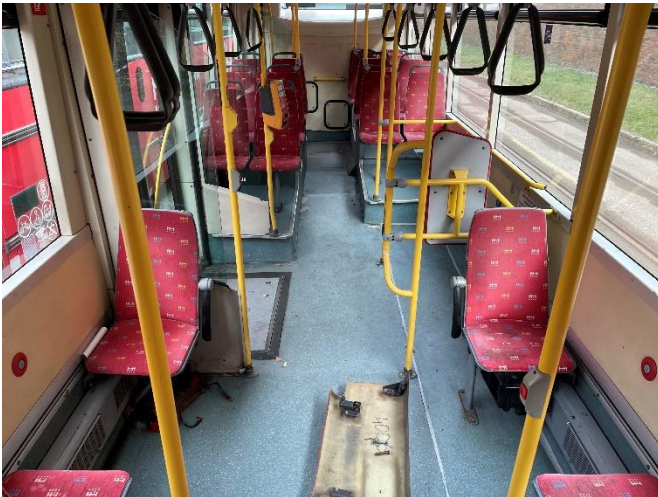
Čast' 24

Vozidlo:	Autobus
Typ:	Irisbus Citelis
Interné číslo:	2349
Rok výroby:	2009
Výrobné číslo:	VNEPS09D106000043
Najazdené km:	665 060
Stav vozidla:	nepojazdný



Časť 25

Vozidlo:	Autobus
Typ:	Irisbus Citelis
Interné číslo:	4006
Rok výroby:	2009
Výrobné číslo:	VNEPS09D106000056
Najazdené km:	696 210
Stav vozidla:	nepojazdný



Časť 26

Vozidlo:	Autobus
Typ:	Irisbus Citelis
Interné číslo:	4012
Rok výroby:	2009
Výrobné číslo:	VNEPS09D106001239
Najazdené km:	829 970
Stav vozidla:	nepojazdný

